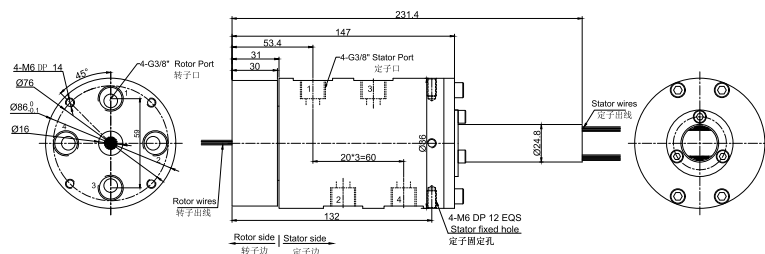




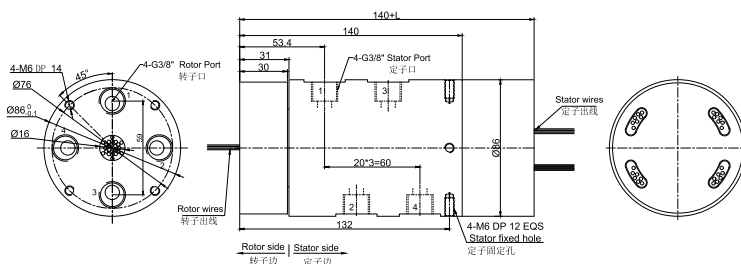
MKD43S-S56 尺寸图 4进4出G3/8"牙



## 选型表

型号	气体通道	接口尺寸	可适应气管	信号(2A)
MKD43S-S56	4	G3/8"	10~12mm	56

MKD43+MT2586(6~24路) 尺寸图 4进4出G3/8"牙+信号(5A、10A)



## 选型表

型号	气体通道	接口尺寸	可适应气管	10A	信号(5A)	L(mm)
MKD43-P0610	4	G3/8"	10~12mm	6	0	45.2
MKD43-S06	4	G3/8"	10~12mm	0	6	45.2
MKD43-P1210	4	G3/8"	10~12mm	12	0	65.6
MKD43-P0610-S06	4	G3/8"	10~12mm	6	6	65.6
MKD43-S12	4	G3/8"	10~12mm	0	12	65.6
MKD43-P1810	4	G3/8"	10~12mm	18	0	86
MKD43-P0610-S12	4	G3/8"	10~12mm	6	12	86
MKD43-P1210-S06	4	G3/8"	10~12mm	12	6	86
MKD43-S18	4	G3/8"	10~12mm	0	18	86
MKD43-S24	4	G3/8"	10~12mm	0	24	106.4
MKD43-P0610-S18	4	G3/8"	10~12mm	6	18	106.4
MKD43-S30	4	G3/8"	10~12mm	0	30	126.8
MKD43-S36	4	G3/8"	10~12mm	0	36	150.2

备注:10A和信号(5A)可以任意组合, 详情请咨询客服。

## 技术规格参数

旋转接头部分技术指标			机械技术指标	
参数	数值		参数	数值
通道数	4进4出, G3/8"		工作寿命	1000万转以上
最大压力	1MPa (可定制高压), 真空 -80KPa		额定转速	300RPM
扭矩	与接口尺寸相关, 详见选型表		工作温度	-30℃~80℃ / -45℃~85℃ (军工可选)
电气技术指标			工作湿度	0~85% RH / 0~97% RH (军工可选)
参数	数值		接触材料	贵金属
功率		信号	壳体材料	铝合金
额定电压	0~440VAC/VDC	0~440VAC/VDC	防护等级	IP51
绝缘电阻	≥1000MΩ/500VDC	≥1000MΩ/500VDC		
导线规格	AWG16#镀锡铁氟龙	AWG22#镀锡铁氟龙		
导线长度	标准长度300mm (可根据要求调整)			
绝缘强度	500VAC@50Hz, 60s			
动态电阻变化值	<0.01 Ω			