

# MKD21(2通道气动旋转接头)



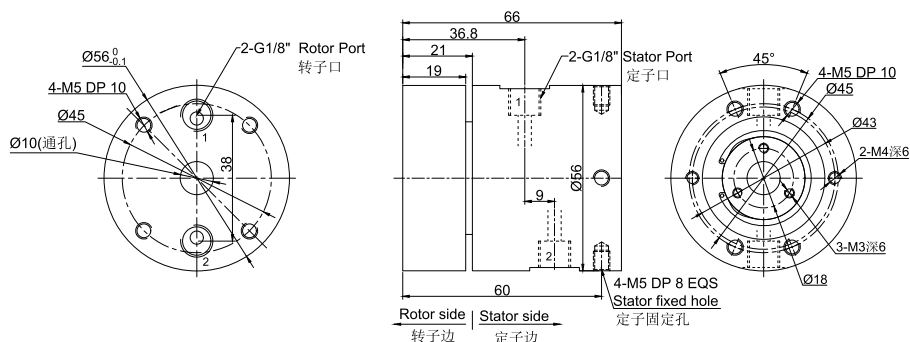
MKD21系列是2通道气动旋转接头(可混合电) G1/8"牙，体积小，重量轻，转动扭矩小。

且可选同时通过功率动力线，信号线，工业总线，控制线，电磁阀，感应线等；

标准为法兰安装形式。

能通过的介质有：压缩空气，真空等气体；

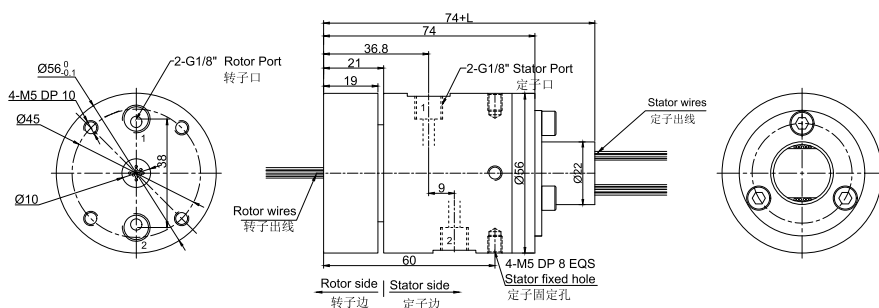
MKD21（纯气动旋转接头）尺寸图 2进2出G1/8"牙



## 选型表

MKD系列单通道气动旋转接头(纯气动) 选型表			
型 号	通道数	接口尺寸	可适应气管
MKD21	2通道	G1/8"	6~8mm

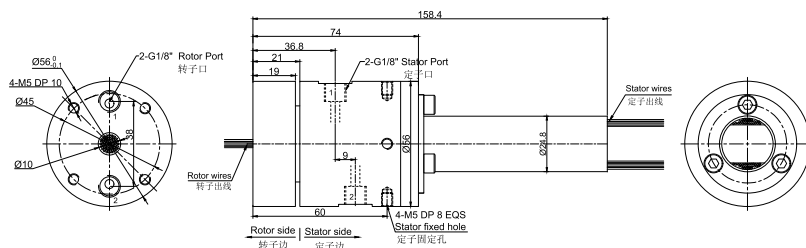
MKD21S-S12(S18,S24,S36) 尺寸图 2进2出G1/8"牙+12~36路信号(2A)



## 选型表

型号	气体通道	接口尺寸	可适应气管	信号(2A)	L(mm)
MKD21S-S12	2	G1/8"	6~8mm	12	22.5
MKD21S-S18	2	G1/8"	6~8mm	18	29.5
MKD21S-S24	2	G1/8"	6~8mm	24	40.1
MKD21S-S36	2	G1/8"	6~8mm	36	53.8

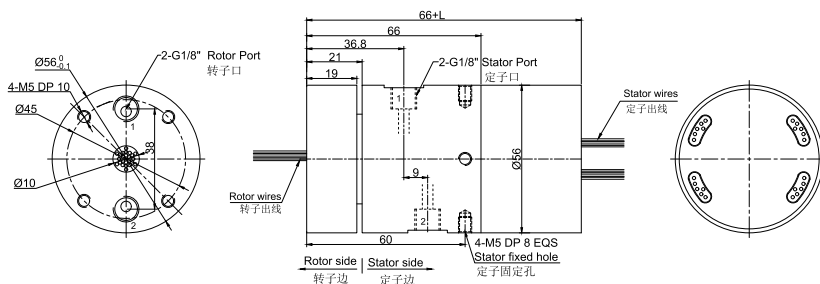
MKD21S-S56 尺寸图 2进2出G1/8"牙



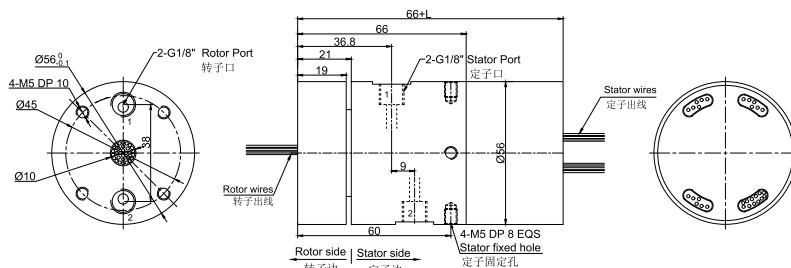
## 选型表

型号	气体通道	接口尺寸	可适应气管	信号(2A)
MKD21S-S56	2	G1/8"	6~8mm	56

MKD21+MT1256(6~24路)尺寸图, 2进2出G1/8牙 + 信号 (5A) /10A



MKD21+MT1256(30路以上)尺寸图, 2进2出G1/8牙 + 信号 (5A) /10A



## 选型表

型号	气体通道	接口尺寸	可适应气管	10A	信号(5A)	L(mm)
MKD21-P0610	2	G1/8"	6~8mm	6	0	38
MKD21-S06	2	G1/8"	6~8mm	0	6	38
MKD21-P1210	2	G1/8"	6~8mm	12	0	54.8
MKD21-P0610-S06	2	G1/8"	6~8mm	6	6	54.8
MKD21-S12	2	G1/8"	6~8mm	0	12	54.8
MKD21-P1810	2	G1/8"	6~8mm	18	0	71.5
MKD21-P0610-S12	2	G1/8"	6~8mm	6	12	71.5
MKD21-P1210-S06	2	G1/8"	6~8mm	12	6	71.5
MKD21-S18	2	G1/8"	6~8mm	0	18	71.5
MKD21-S24	2	G1/8"	6~8mm	0	24	88.4
MKD21-P0610-S18	2	G1/8"	6~8mm	6	18	88.4
MKD21-S30	2	G1/8"	6~8mm	0	30	105.2
MKD21-S36	2	G1/8"	6~8mm	0	36	125
MKD21-S42	2	G1/8"	6~8mm	0	42	141.8
MKD21-S48	2	G1/8"	6~8mm	0	48	158.6

备注:10A和信号(5A)可以任意组合, 详情请咨询客服。

## 技术规格参数

旋转接头部分技术指标			机械技术指标	
参数	数值		参数	数值
通道数	2进2出, G1/8"		工作寿命	1000万转以上
最大压力	1MPa (可定制高压), 真空-80KPa		额定转速	300RPM
扭矩	与接口尺寸相关, 详见选型表		工作温度	-30℃~-80℃ / -45℃~85℃ (军工可选)
电气技术指标			工作湿度	0~85% RH / 0~97% RH (军工可选)
参数	数值		接触材料	贵金属
	功率	信号	壳体材料	铝合金
额定电压	0~240VAC/VDC	0~240VAC/VDC	防护等级	IP51
绝缘电阻	≥500MΩ/500VDC	≥500MΩ/500VDC		
导线规格	AWG17#镀锡铁氟龙	AWG22#镀锡铁氟龙		
导线长度	标准长度300mm (可根据要求调整)			
绝缘强度	500VAC@50Hz, 60s			
动态电阻变化值	<0.01Ω			

## 非标定制可选项

注：以下特别要求均可定制，交期会增加3~15天不等，费用增加5%~50%不等，本公司大部分基础配件都有标准化，模块化，非标定制也可大大减少成本 and 交期。

- ① 可定制转子和定子的出线方式及出线长度。
- ② 由于结构的限制，可按照指定长度或者高度或者外径定制。
- ③ 最大可支持200路功率电流或者信号。
- ④ 可选航空插头，端子和热缩管。
- ⑤ 安川，松下，西门子等伺服系统信号，功率线以及编码器线混合滑环。
- ⑥ 可混合高速率数据传输（包括以太网，USB，RS232, RS485, Profibus, CanBUS, CANOPEN, DeviceNET, CC-LINK, ProfiNET, EtherCAT等各类工业总线）。
- ⑦ 温控信号，热电偶信号混合。
- ⑧ 防震，高温等特殊环境定制。
- ⑨ 可与气压、液压旋转接头混合一体气电液滑环。
- ⑩ 高温定制可达500度。
- ⑪ 高压可定制到110kV。
- ⑫ 高速10000RPM。
- ⑬ 电流最大可到5000安培（A）。
- ⑭ 军工级别。
- ⑮ 防水，水下模式可选，IP65, IP68 可选。
- ⑯ 不锈钢壳体要求。

技术支持邮箱：technical@moflon.com